**exposition**

L'EUROPE DU POLAR

**Réouverture et prolongation
jusqu'au 31 décembre 2020
Accès et visite sur réservation**

Bibliothèque des littératures policières
48/50, rue du Cardinal Lemoine, Paris 5^e / Entrée libre
>>> www.europedupolar.paris.fr

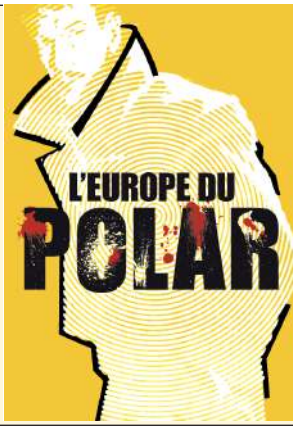
Depuis deux siècles, l'Europe est fascinée par le crime. Récits des bas-fonds et de détectives, romans policiers et séries télévisées ont ainsi circulé de la Méditerranéenne à l'Oural. Ils ont unifié les imaginaires au point de représenter l'un des ciments de notre identité européenne.

Avec comme point de départ la culture médiatique du XIX^e siècle, notamment la vogue des mystères urbains (*Les Mystères de Paris* en France ; *The Mysteries of London* de Reynolds ; *I Misteri di Napoli* de Mastriani...) cette exposition présente en un parcours chronologique les étapes de la mondialisation de l'imaginaire du crime. Comment cet imaginaire participe-t-il à la construction d'une représentation européenne ?

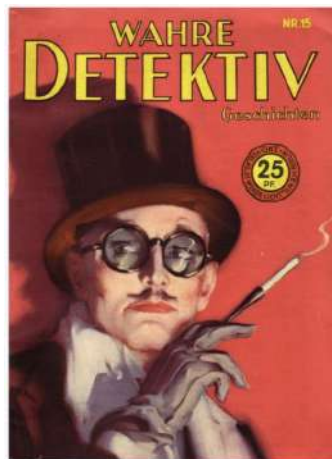
Chaque partie de l'exposition est accompagnée d'éditions originales, de fascicules, d'affiches qui complètent le propos et d'une série de focus sur des phénomènes spécifiques.

Le cinéma et les séries télé sont abordés même si la littérature reste au cœur de cette exposition et des collections de la Bibliothèque des littératures policières.

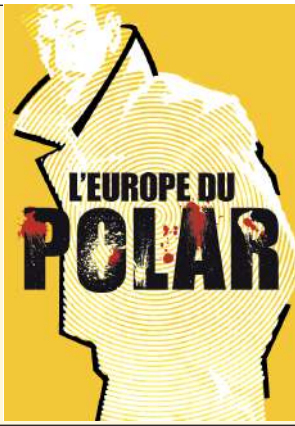
Ce projet a été conçu et produit dans le cadre d'une coopération universitaire européenne soutenue par les projet DETECT (Detecting Transcultural Identity in European Popular Crime Narratives).



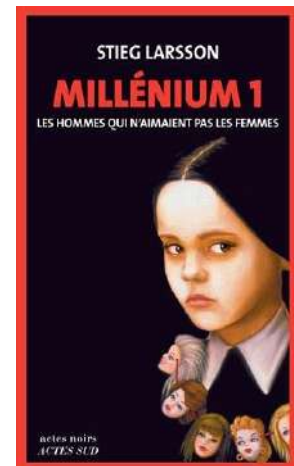
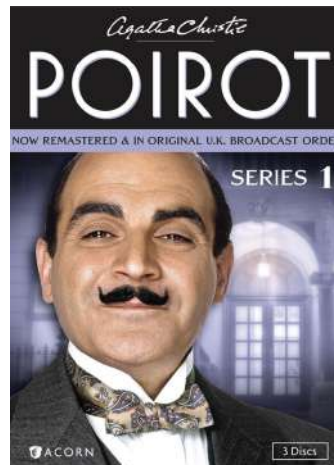
Depuis les incontournables *Mystères de Paris* jusqu'à *Millenium*, la littérature européenne a toujours donné une place particulière aux récits criminels. Ceux-ci ont accompagné les transformations de nos sociétés, révélant au fil des décennies la face cachée de la ville moderne, la peur des classes populaires, les conflits engendrés par l'industrialisation, la montée en puissance d'une société de contrôle ou les abus des multinationales ; ils ont encore questionné la libération des mœurs ou mis à nu les injustices sociales. En prise directe avec notre monde, ils ont nourri les imaginaires européens.



Nés avec la presse du XIX^e siècle, et investissant tous les grands médias – cinéma, radio, télévision – les récits criminels sont les produits de la culture médiatique dont ils épousent les dynamiques en les dramatisant de révélation sensationnelle à travers les logiques du mystère et de l'enquête. En ce sens, même dans leurs versions populaires, souvent fantasmatiques et stéréotypées, ils ont pour vocation de donner sens à notre monde. Suivre les évolutions du genre, c'est donc interroger sur deux siècles nos représentations et la manière dont les fictions leur donnent une forme lisible.

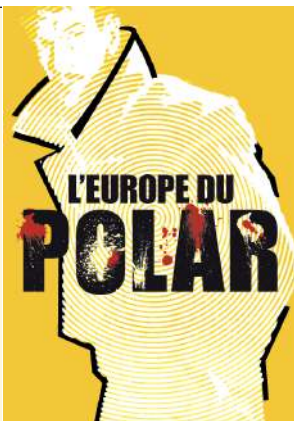


Car les récits criminels ont circulé dans tout l'espace européen, générant partout des imitations adaptées aux goûts locaux. Les œuvres françaises, anglaises, américaines, aujourd'hui scandinaves, ont ainsi contribué à homogénéiser les imaginaires. Certains pays, comme l'Allemagne au début du XX^e siècle ou l'Italie dans les années 1960 ont joué un rôle de passeurs. D'autres, comme l'Espagne ou la Grèce, ont fait preuve d'une incroyable faculté d'appropriation. De même, durant la Guerre Froide, les Pays de l'Est n'ont eu de cesse d'opposer leurs valeurs à celles véhiculées par les fictions du Bloc ennemi. Ainsi, à force d'échanges, de bricolages et d'imitations, les récits du crime ont donné une forme commune aux craintes des Européens et à leur manière de penser la modernité. Loin de tout panthéon des auteurs, c'est cette circulation des formes et des motifs du crime que cette exposition cherche à restituer.



PARCOURS DE L'EXPOSITION :

Les Mystères urbains
L'arrivée des Détectives
L'entre-deux-guerres
L'Europe Hardboiled
Contre-culture et libération sexuelle
L'est face à l'ouest
Polar et postmodernité
Le polar, entre mondialisation et localisation



LE SITE *EUROPEDUPOLAR.PARIS.FR*

L'exposition se prolonge sur le site *europedupolar.paris.fr* avec une série de dossiers, sur, entre autres, la typologie du roman policier, les séries télévisées policières, le polar rural ou encore l'indice dans le roman policier.

Le site recense également de nombreuses ressources vidéo et audio et propose un quiz pour tester ses connaissances.

LA BIBLIOTHÈQUE DES LITTÉRATURES POLICIÈRES

Unique établissement en France (et en Europe) entièrement dédié aux littératures policières et d'espionnage, la BILIPO joue un rôle original dans la conservation d'un patrimoine longtemps négligé. Elle propose à la fois un très important fonds de fiction (romans policier et d'espionnage) en français et en langues étrangères et un fonds d'ouvrages de référence sur la criminologie, la criminalistique, les affaires criminelles, la police et la justice.

La Bilipo organise régulièrement des expositions thématiques visant à valoriser ses fonds originaux et uniques. Elle constitue une documentation spécifique à l'intention des chercheurs en dépouillant et archivant la presse généraliste sous forme de dossiers documentaires thématiques consacrés aux grandes affaires criminelles ou aux grands auteurs du genre.

Sa salle de lecture, calme et confortable, propose 25 places assises.

La bilipo propose régulièrement des rencontres, conférences et expositions.

48/50 rue du Cardinal Lemoine, Paris 5^e - Métro : Cardinal Lemoine / RER Saint-Michel / Bus : 63, 86, 87, 89

INFORMATIONS PRATIQUES

Exposition prolongée jusqu'au 31 décembre 2020

Entrée libre / Fermée les dimanches, lundis et jours fériés

Accès sur réservation sur bilipo@paris.fr ou au 01 42 34 93 00.

Deux plages horaires : 14h-15h30 et 15h30-17h du mardi au samedi, à raison de 5 personnes maximum sur chacune de ces deux plages.

COMMISSAIRES DE L'EXPOSITION

Matthieu Letourneux, professeur de littérature à l'Université de Nanterre/Paris X ; Adrien Frenay, universitaire, enseignant à l'Université de Nanterre/Paris X ; Alice Jacquelin, docteur en littérature ; Catherine Chauchard, responsable de la Bibliothèque des littératures policières (Bilipo), avec la contribution de Samuel Schweigelhofer.

CONTACTS PRESSE / Demande de visuels et d'interview

Annabelle Allain : 01 44 78 80 46 / annabelle.allain@bibliocite.fr

Anne-Julie Contenay : 01 44 78 80 58 / anne-julie.contenay@bibliocite.fr